

Nya Kronan

kontorsfastighet i Sundbyberg

Kontorsfastigheten Nya Kronan i centrala Sundbyberg byggs av Skanska på uppdrag av fastighetsbolaget Vasakronan. Projektet karaktäriseras av ett genomgripande miljötänk och Nya Kronan kommer därför att få högsta miljöcertifiering.

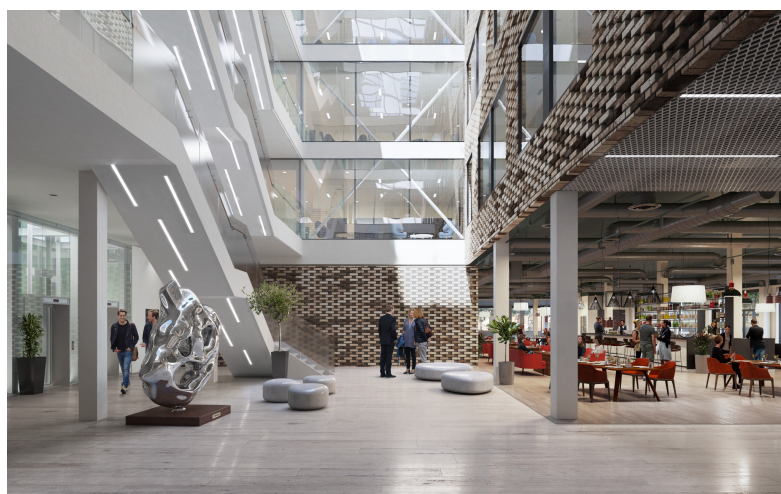
Ur den synvinkeln passade Climate Recoverys ventilationskanaler som hand i handske till byggnadernas ventilations-system.



Nya Kronan ligger i centrala Sundbyberg – ett stenkast från pendeltåg, tunnelbana, busslinjer och med mycket folk i rörelse. Totalt omfattar projektet tre hus, varav Skanska bygger två, ett på 9 våningar och ett på 11 våningar.

Sammantaget blir det 42 000 kvm kontorsyta, med Skatteverket som största hyresgäst, plus ett hundratal garageplatser.

– Allt byggs utifrån ett miljöperspektiv med cirkulärt byggande som måttstock, där målet är minsta möjliga miljöpåverkan. Det gäller både under byggtiden och under fastighetens hela förväntade livslängd där så mycket som möjligt ska kunna återbrukas, berättar Mikael Berglund, som har rollen som Skanskas installations-samordnare i projektet.



– Byggnaderna kommer därför att motsvara högt ställda hållbarhetskrav, vilket bland annat innefattar installation av geoenergianläggning och solceller, och kommer som ett led i detta att LEED-certifieras på högsta nivå, Platinum.

Just miljöaspekten var en av de främsta anledningarna till att valet föll på Climate Recovery som leverantör av kanaler till fastighetens ventilationssystem.

Totalt rör det sig om mer än 1 km ventilationskanaler.

– Historiskt, eller kanske man ska säga slentrianmässigt, brukar man använda plåtkanaler. Jag får erkänna att jag själv från början var lite skeptisk till att byta till Climate Recoverys kanaler, speciellt som det här kom in sent i processen. Men nu, med mer kunskap, har jag fått tänka om, fortsätter Mikael Berglund.

Vid tillverkningen av Climate Recoverys ventilationskanaler, som till huvuddelen består av återvunnet glas, sand och soda, går det åt avsevärt

mindre energi jämfört med vad som krävs för att tillverka kanaler i plåt. Samtidigt uppfyller de alla krav och prestanda som ställs, bland annat på brandsäkerhet. Vid leverans är de dessutom redan isolerade och på så sätt slipper man ett tidskrävande moment vid installationsarbetet.

– Climate Recoverys lösning kan initialt verka något dyrare än traditionella plåtkanaler. Men ser man till helheten är det min bedömning att det inte blir mer kostsamt, kanske till och med något billigare, säger Mikael Berglund.

– I vårt fall tog installationen något längre tid än vad den borde ha gjort, men det får nog anses bero på att montörerna var ovana vid att arbeta med den här typen av kanaler. Men så är det ofta med nyheter, man måste hinna vänja sig.

”Climate Recoverys kanaler visade sig ha värdefulla egenskaper.

Dels för att de väger betydligt mindre än traditionella plåtkanaler och att de levereras i platta paket som är lätta att lyfta.

På så sätt har vi kunnat minska antalet byggtransporter och därmed också moment som stör annan trafik i området.”

Eftersom Nya Kronan ligger mitt i centrala Sundbyberg så har logistiken varit en tuff utmaning under hela byggprocessen.

– Här visade sig Climate Recoverys kanaler ha värdefulla egenskaper. Dels för att de väger betydligt mindre än traditionella plåtkanaler och att de levereras i platta paket som är lätta att lyfta. Dels för att det ryms mer på lastbilsflaket. På så sätt har vi kunnat minska antalet byggtransporter och därmed också moment som stör annan trafik i området.

– Men det finns fördelar även inne på själva bygget. Ventilationskanalerna kan transporteras upp direkt på respektive våningsplan i vanliga bygghissar och de är lätta att stapla och stjäla därmed ingen plats i onödan som kan förhindra annat arbete, konstaterar Mikael Berglund avslutningsvis.

Nya Kronan i siffor.

Nya Kronan 1 + 3: 24.000 m²

Miljöcertifiering:	LEED Platinum
Byggherre:	Vasakronan
Totalentreprenör:	Skanska
VVS Konsult:	Tyrens
Ventilations-entreprenör:	Creovent/ Airteam

Besparingar över hela projektet:

Energieffektivitet

Lägre tryckfall i T-rör och böjar vilket medför lägre varvtal och effekt på fläkten. Detta innebär en besparing på 1,2 miljoner kWh över 20 år.

Logistik

Färre antal leveranser och en betydligt mindre yta för material krävs.

Tidsplansbesparing

700 tim tidsbesparing, tack vare CRs 2-i-1-system, möjliggör en tidigare inflytt för huyresgästerna.

Miljöcertifiering LEED Platinum

Med valet av CR kanaler säkerställer projektet en hållbar process från tillverkning till förvaltning och drift.

CO₂

Över 15 ton besparing vid installation och 145 ton besparing efter 20 år i drift tack vare lägre tryckfall.

Besparingar av produktionskostnader vid ett utbyte till CR-kanaler beräknat på kontor/mötesrum 1.200 m².

Logistik

Endast 1 leverans och betydligt smidigare hantering av materialet under produktion.

Tidsplansbesparing

1 moment innebär färre dagar saxliftshyra.

Ny sätt att ljuddämpa ventilation

Tack vare att CR-kanalen har en ljuddämpande förmåga kan de flesta traditionella ljud-dämpningslösningarna plockas bort. Detta medför färre håltagningar vilket resulterar i en effektivare installation.

Besparingar tack vare Climate Recovery

CO ₂	Vikt	Arbetstid
1260 kg	243 kg	102 tim



För mer information om Climate Recovery och våra projekt, besök oss på climaterecovery.com eller kontakta oss via info@climaterecovery.com



"Allt byggs utifrån ett miljöperspektiv med cirkulärt byggande som måttstock, där målet är minsta möjliga miljöpåverkan.

Det gäller både under byggtiden och under fastighetens hela förväntade livslängd där så mycket som möjligt ska kunna återbrukas."